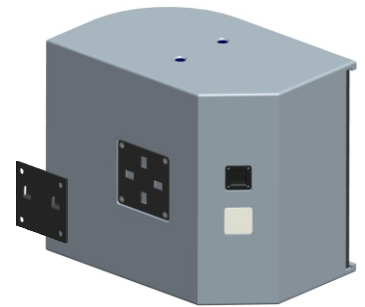


Elite 802多媒体音箱

PSE
audio



Elite 802 是一款高品质大动态扬声器音箱，音质清晰澎湃，还原度高，音色纯净，以高超的专业和科技集高保真与大动态于一体，搭配 **PSE-audio** 推荐的超低音，夯实强劲亚低音，整个系统音效出众不凡，高雅卓越。
Elite 802 承袭了 **Elite 602** 相同的概念，用 **8"**单元取代了 **6.5"**单元(**Elite 602**)。8"单元保证了更低的频响极限。
Elite 802 拥有绝对独到的箱体、结构设计，和特制的单元概念。中频配有 **2** 个 **PSE-audio** 德国研发团队专案设计的 **8"**中音喇叭，高灵敏度，高声压，中频频响特性极佳；高频则由 **2** 个出类拔萃的高保真大动态高音单元担纲，这款高音同样出自 **PSE-audio** 德国研发团队，设计匠心独运，拥有多项国际专利技术，单元结构中 **43mm**直径的软球体，保证了高音的明亮清晰、空灵细腻，极致的高保真音质宛如天籁，单元的磁体结构采用钕磁材料，确保高磁强度和灵敏度。高音单元内带一个设计一体化的辐射状号角，提升声压级，保障稳定的指向角。这款独特的高音单元，用专业和科技，巧妙地融合了高保真音质和 **PA** 大动态声压，是音响界的一大成功创举。箱体的设计同样充满特色，音响界殿堂级德国专家，亲自开发多款简捷而创意十足的安装方案，科技实用之外，**ELITE** 系列产品的箱体设计糅合美学元素，造型高雅大气，沉稳新颖。**ELITE 802** 自带墙式安装支架，可实现音箱和墙体间零距离平贴安装，带来视觉上干净精致的

享受！该支架一体化于音箱后面板，外观上不着痕迹。人性化的配件装置，加上现代时尚风格的造型设计，使安装方案独树一帜，外观高雅惊艳！客户在安装和使用高端的 **ELITE 802** 音箱时，可享受到安装组合的便利和多样化。原厂提供各种铰链式安装支架、转接盘和三角支架转接座，使一切安装方案变得灵活而充满乐趣。音箱表面标准涂装是高强度、超耐磨的纯 **PU** 黑色喷涂。同时还有各种涂装效果和颜色供客户选择，包括各色镜面钢琴漆。**ELITE 802** 的标准使用法是水平放置，也可作 **90°**转身直立使用。配合各种使用方式，**PSE-audio** 品牌标志亦可旋转。产品有左、右两种版本。左版本音箱的左侧单元组 (**8"**喇叭及高音) 指向是交叉角 **40°**，右版本音箱的右侧单元组指向是交叉角 **40°**。采用独立包装方式，因此购买型号和数量完全可以根据场地实际需要而定，无需成对购买。

ELITE 802 适用于多种场合，搭配一个低音炮，功能更是强大完美，可适用于酒吧、酒店、卡拉 **OK**、星级宾馆、中高档餐厅、各类演讲/推介会、会议室、商厦、时尚馆、零售店、家庭影院、大动态家庭高保真音响等等。

ELITE 系列是追求出众品质、拥有现代时尚品味人士的音箱首选，它时尚雅致的外形背后，是无与伦比的高清优美音质，和激昂澎湃的大动态音效。

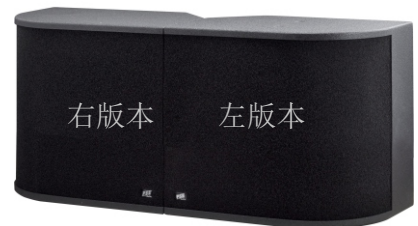
规格 ELITE-802

| | |
|------------------------|--------------------|
| 额定阻抗(可选择) | 8Ω (4Ω, 16Ω) |
| 运作模式 | passive |
| 额定最大功率 passive AES/峰值* | 500W / 1500W* |
| 可用频率响应** | 70Hz-18kHz |
| 最大声压级*** | 129dB |
| 指向性 (水平方向 x 垂直方向) | 150°/90° |
| 低音单元尺寸 | 2 x 8" |
| 低音单元音圈直径 | 2" (52mm) |
| 低音单元磁体结构 | 铁氧体 |
| 高音单元尺寸 | 2 x 1.75" |
| 高音单元音圈直径 | 1.75" (43mm) |
| 高音单元磁体结构 | 钕磁体 |
| 黑色纯PU高强度结构喷涂 | 标配喷涂 |
| 传统结构喷涂(颜色可选) | 可选择喷涂 ² |
| 钢琴镜面喷涂(颜色可选) | 可选择喷涂 ³ |
| 前网包覆 | 10mm声学海绵 |
| 木箱体 | 1级15mm MDF |
| 尺寸 高/宽/深 单位: mm | 411/490/318 |
| 重量 | 19kg |

* 峰值 10ms, 使用TD-8000功放推动, ELITE-802最大控制器设置

** -10dB 使用ELITE-802 FR 控制器设置

***1m 自由场, 粉噪, 峰值系数10dB, 使用TD-8000功放, 及ELITE-802控制器设置



音乐扩声推荐
搭配超低音箱

