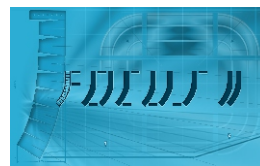




VT-6

线阵扬声器音箱

2x6.5"/1.75"无源音箱



VT-6产品特性

- 2个6.5" 铁氧体喇叭 (音圈1.35")
- 1个1.75" (45mm) 铁氧体压缩单元
- 高音带平面波导结构装置
- 波导号角指向角：水平90°/垂直10°
- 稳定的号角指向性
- 线阵打开角度: 0°-10°, 步进角度:1°
- 4点吊挂结构
- 2个Neutrik 4芯喇叭座
- 喇叭信号链接功能
- 冲孔烤漆前铁网
- 4mm 背网声学绵
- 木箱体:15mm + 18mm 实心夹木
- 纯聚脲 (PU) 超耐刮喷涂
- 可客制化常规喷涂: 黑色或白色

VT-6用途

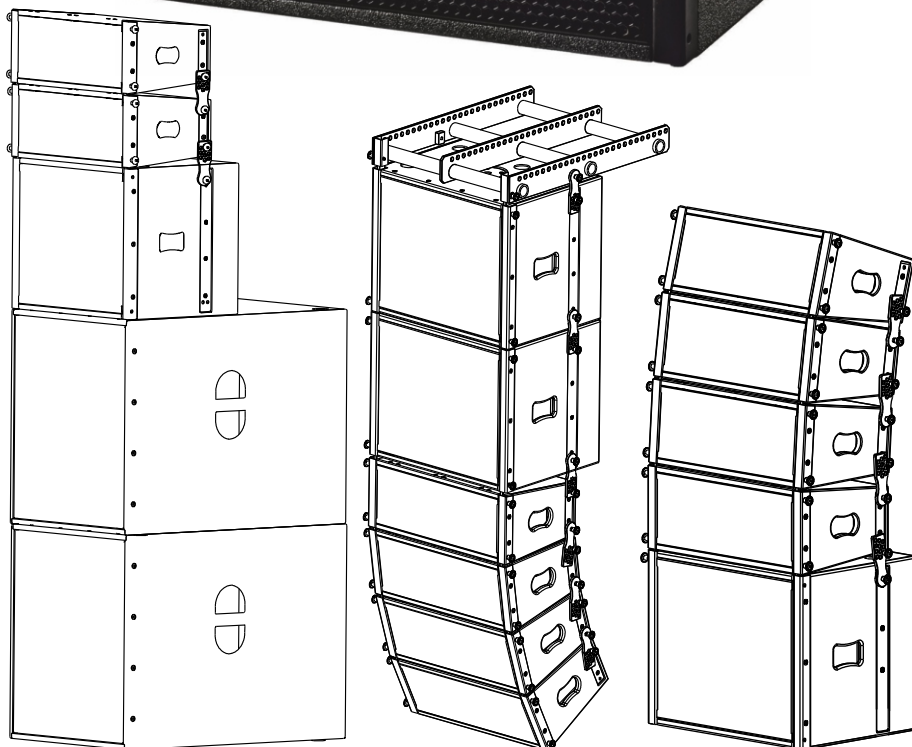
- 流动和巡演PA系统的中高音箱
- 固定安装中用作中高音箱

VT-6使用场所

- 现场活动(开闭幕式), 现场演唱会
- 运动场馆主扩声
- 迪厅, 流动disco活动
- 会议厅主扩声系统

系统扩展搭配音箱

- LB-15 MK-II* 中低音扩展箱 (1x15")
 - B-18 RV* 18" 超低音音箱 (1x18")
 - B-18 超低音音箱 (1x18")
 - VB-218 超低音音箱 (2x18")
- *含吊挂用五金件



规格

型号	VT-6
额定阻抗 (可客制化)	16Ω (8Ω)
运作模式	passive
额定最大功率 passive AES/峰值*	300W / 900W*
可用频率响应**	80Hz-20kHz
最大声压级***	129dB
指向性 (水平方向 x 垂直方向****)	90°x10°
低音单元尺寸	2x6.5"
低音单元音圈直径	1.35"/35mm
低音单元磁体结构	铁氧体
高音单元尺寸(音圈)	1.75"/45mm
高音单元喉口直径	1"
高音单元磁体结构	铁氧体
尺寸 宽/高/深 单位: mm	530/210/300
重量	16kg

* 峰值 10ms, 使用TD-8000功放推动, VT-6最大控制器设置

** -10dB 使用VT-6 FR 控制器设置

***1m 自由场, 粉噪, 峰值系数10dB, 使用TD-8000功放, 及VT-6 SPL控制器设置

****系统垂直指向性和VT-6的使用数量和线阵打开角度直接有关

530 系统

用于堆叠和吊挂

